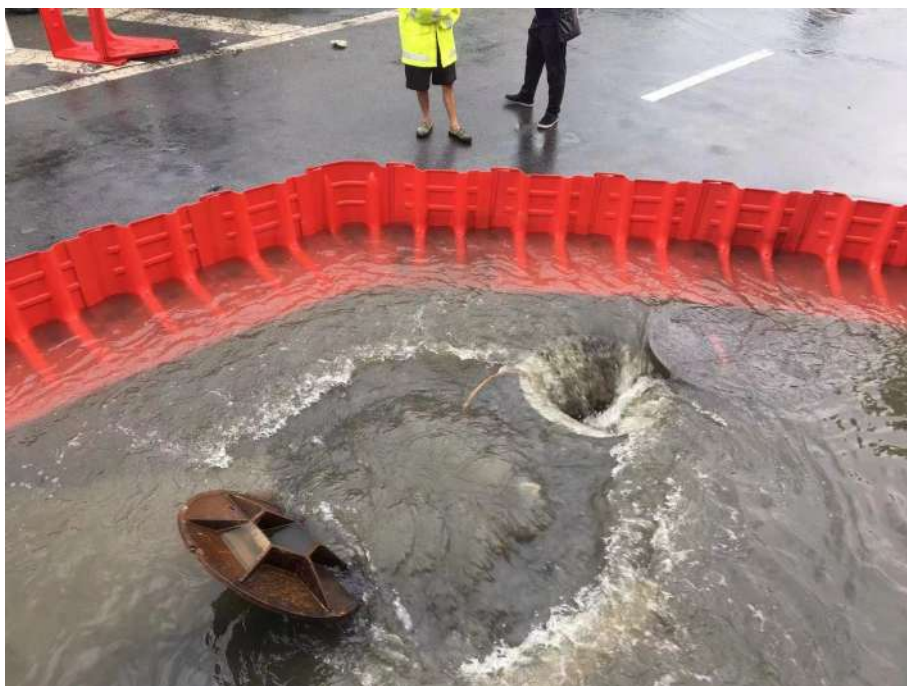


WATER BLADE

Barrière anti-inondation mobile et auto-stable



Protection contre les inondations et les ruissellements
Rétention / confinement temporaire de liquide / Batardeau
temporaire de chantier / Déviation temporaire de cours d'eau

- Rapide et simple à installer (à la main, sans engin de levage)
- Pas de fondation ou ancrage nécessaire, surfaces planes
- Utilisation en préventif ou en Curatif (dans le courant)
- Dimensions H53xL70xP68cm (WB50-D) / H75xL100xP85cm (WB75-D)
- Temps d'installation d'environ 200m /Hr à 2 personnes
- En ABS - Poids **WB50-D = 4.1kg** **WB75-D = 9.6kg**



- Léger et Modulable / Stockage facile par empilement

Angles Fermés ou Ouverts et Extrémités

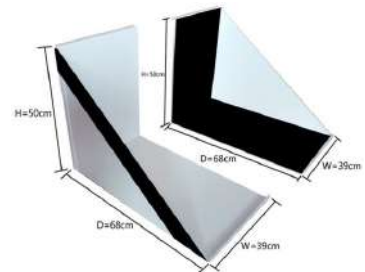
(les extrémités permettent d'ajuster le positionnement sur les murs)



WB50-F

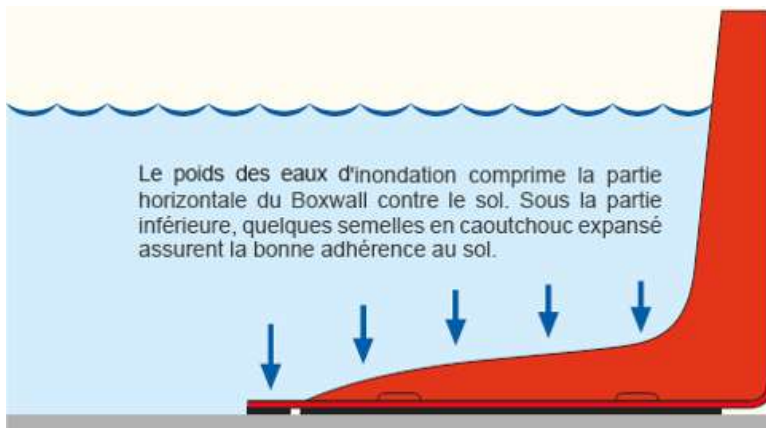


WB75-0



WB50-E

Procédé



Exemples d'utilisations



Machine à injecter

